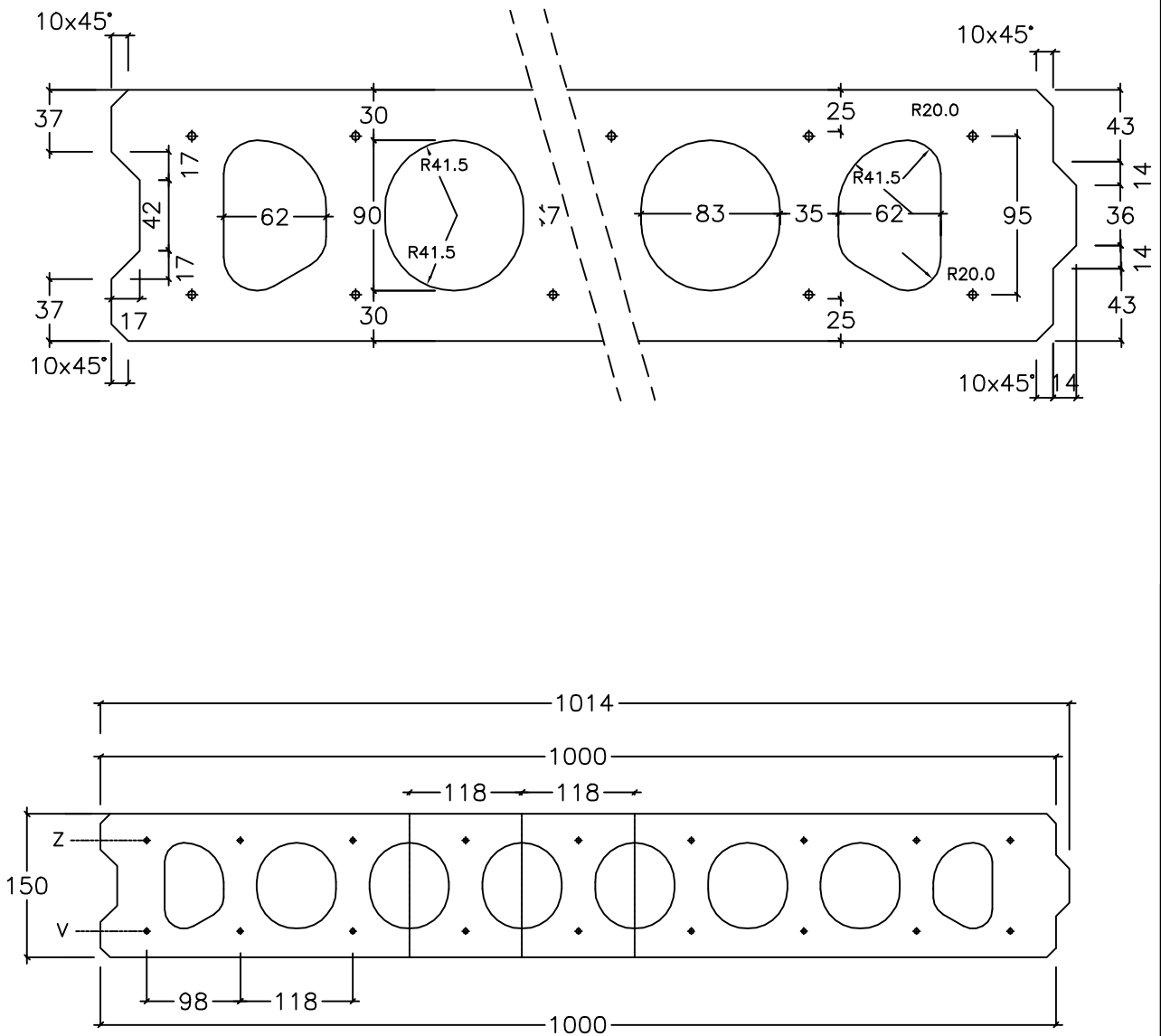


DENOMINACIÓN: FICHA DE CARACTERÍSTICAS TÉCNICAS DE LAS LOSAS ALVEOLARES PRETENSADAS PARA CERRAMIENTOS MODELO DITECO PC15	PRODUCTO: PLACA ALVEOLAR 15	FICHA N°: 25.01
FABRICANTE: PREVALESA S.L. FÁBRICA: Autovía A-3 PK-319/322 46360 Buñol (Valencia)		
TÉCNICO AUTOR DE LA MEMORIA Fernando Galán Sánchez	REFERENCIA: PC15	
Hoja 1 de 4		

1. LOSA PC 15

Peso : 2,60 kN/m

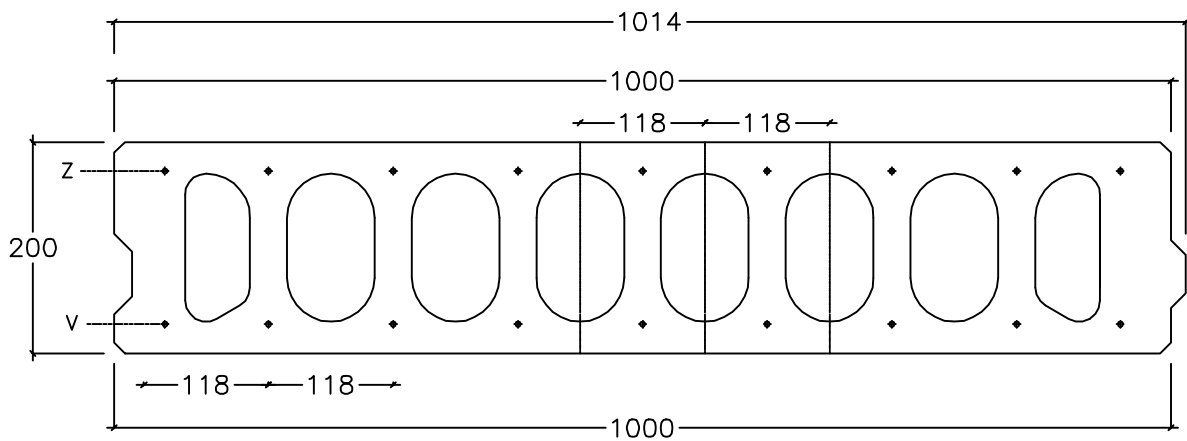
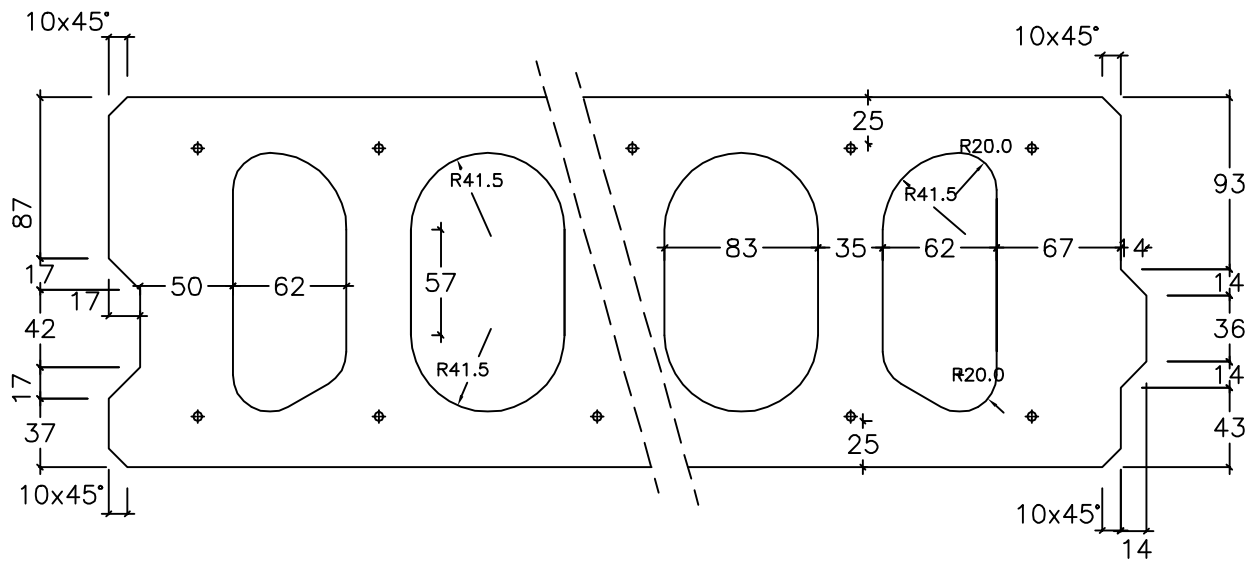


Cotas en mm

DENOMINACIÓN: FICHA DE CARACTERÍSTICAS TÉCNICAS DE LAS LOSAS ALVEOLARES PRETENSADAS PARA CERRAMIENTOS MODELO DITECO PC20	PRODUCTO: PLACA ALVEOLAR 20	FICHA Nº: 25.02
FABRICANTE: PREVALESA S.L. FÁBRICA: Autovía A-3 PK-319/322 46360 Buñol (Valencia)		
TÉCNICO AUTOR DE LA MEMORIA Fernando Galán Sánchez	REFERENCIA: PC20	
Hoja 2 de 4		

2. LOSA PC20

Peso : 3,08 kN/m

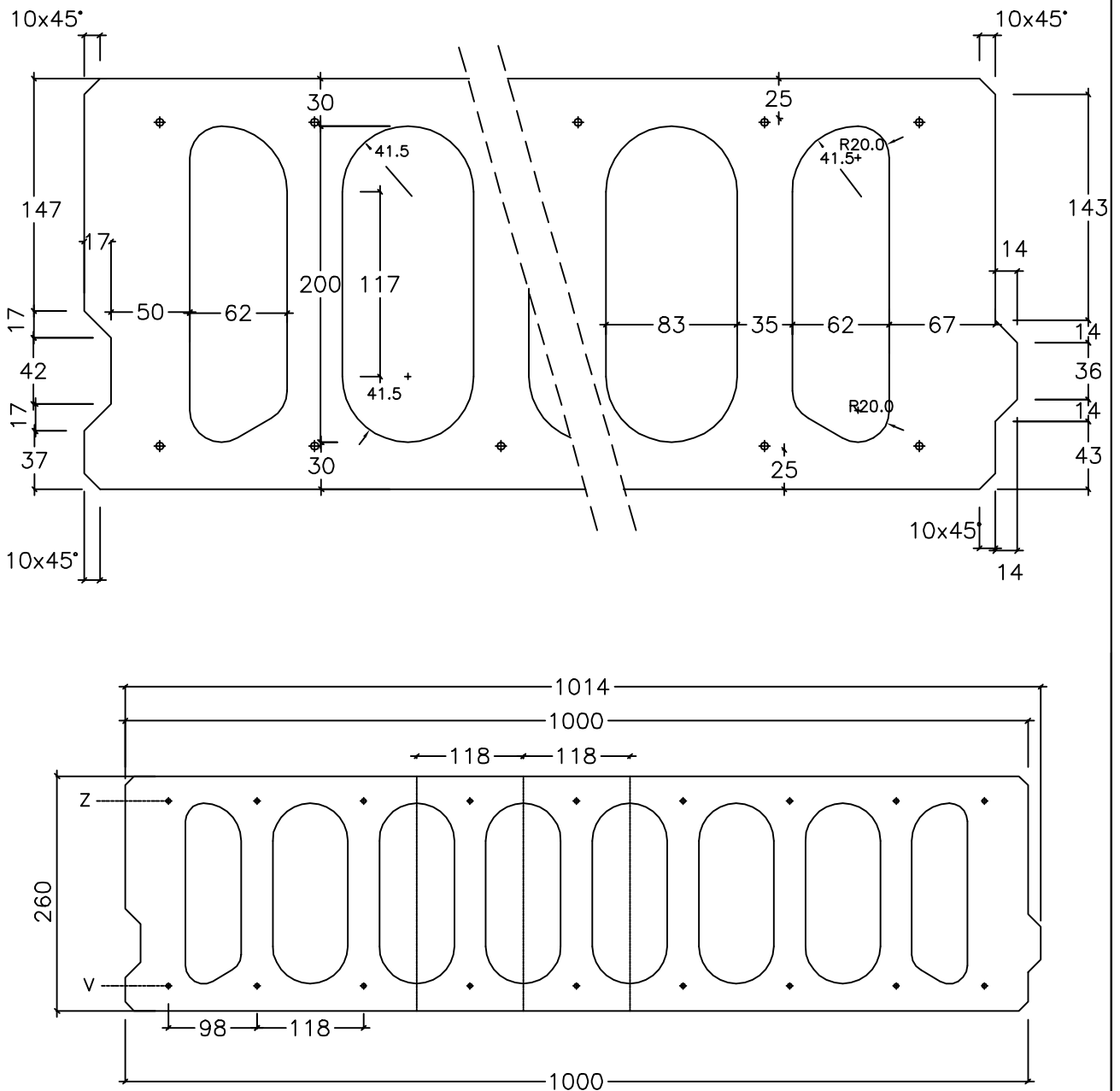


Cotas en mm

DENOMINACIÓN: FICHA DE CARACTERÍSTICAS TÉCNICAS DE LAS LOSAS ALVEOLARES PRETENSADAS PARA CERRAMIENTOS MODELO DITECO PC26	PRODUCTO: PLACA ALVEOLAR 26	FICHA N°: 25.03
FABRICANTE: PREVALESA S.L. FÁBRICA: Autovía A-3 PK-319/322 46360 Buñol (Valencia)		
TÉCNICO AUTOR DE LA MEMORIA Fernando Galán Sánchez Hoja 3 de 4	REFERENCIA: PC26	

3. LOSA PC26

Peso : 3,65 kN/m



Cotas en mm

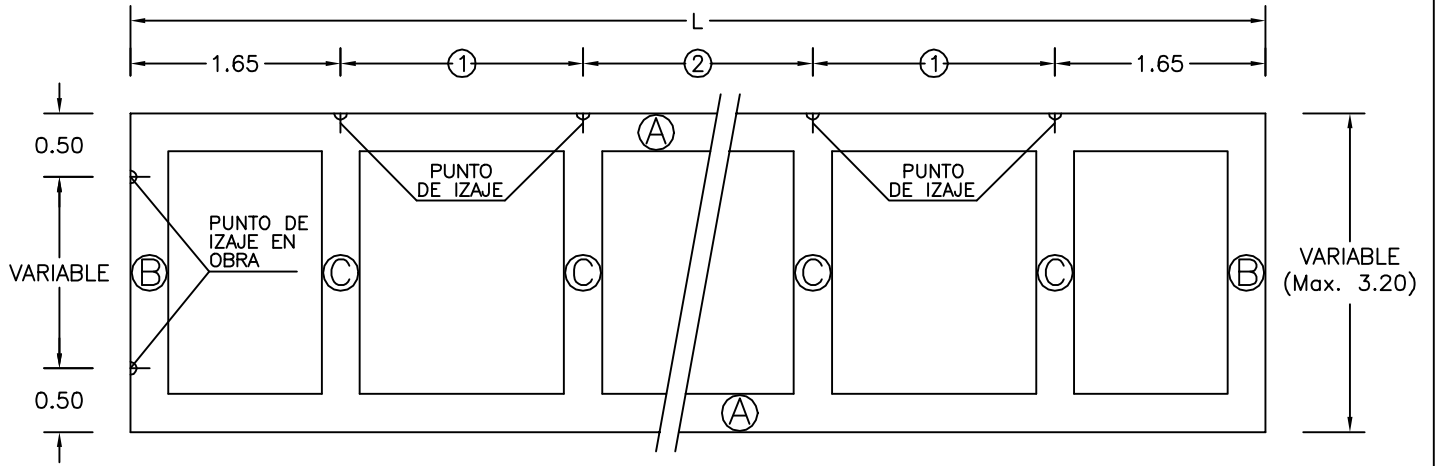
DENOMINACIÓN: FICHA DE CARACTERÍSTICAS TÉCNICAS DE LAS LOSAS ALVEOLARES PRETENSADAS PARA CERRAMIENTOS MODELOS DITECO PC15, PC20 Y PC26		PRODUCTO: PLACA ALVEOLAR	FICHA N°: 25.04
FABRICANTE: PREVALESA S.L. FÁBRICA: Autovia A-3 PK-319/322 46360 Buñol (Valencia)			
TÉCNICO AUTOR DE LA MEMORIA Fernando Galán Sánchez Hoja 4 de 4		REFERENCIA: PCXX	

4. MATERIALES

HORMIGÓN DE LOSA	HP-40/P/10/IIa	Resistencia a compresión de proyecto $f_{ck}=40 \text{ N/mm}^2$
ALAMBRE DE PRETENSAR	Y 1860 C 5.0	Límite elástico $f_{pk} = 1581 \text{ N/mm}^2$

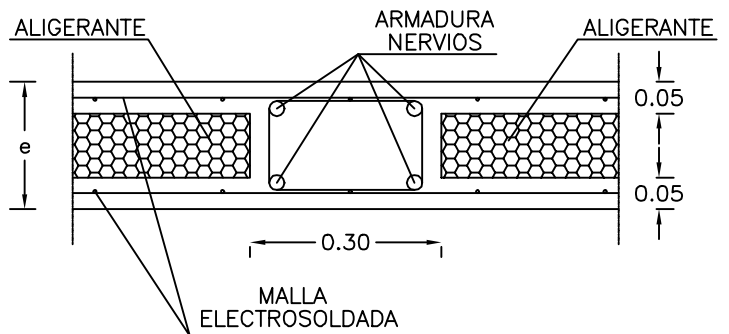
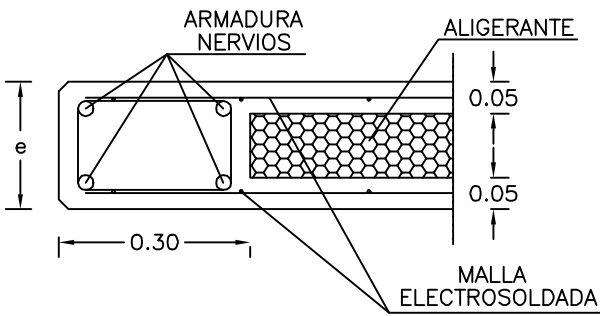
5. ARMADO DE LA LOSA

Tipo de losa	Tensión inicial (N/mm^2)	r (mm)	SITUACION DE LAS ARMADURAS				
			V	V'	X	Y	Z
PC15	1255	25	9ø5				9ø5
PC20	1255		9ø5				9ø5
PC26	1255		9ø5				9ø5

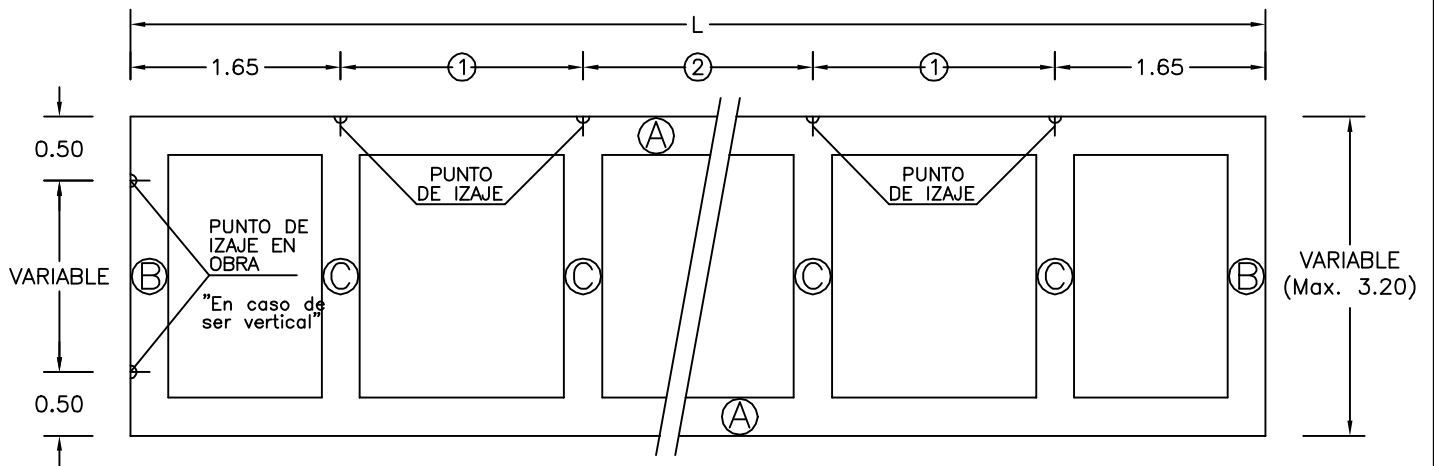


SECCION NERVIOS
 A Y B

SECCION NERVIOS
 C



Ref.	e
PA16	0.16
PA20	0.20
PA24	0.24
PA30	0.30

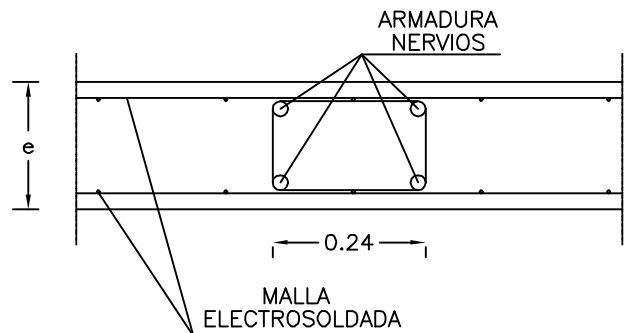
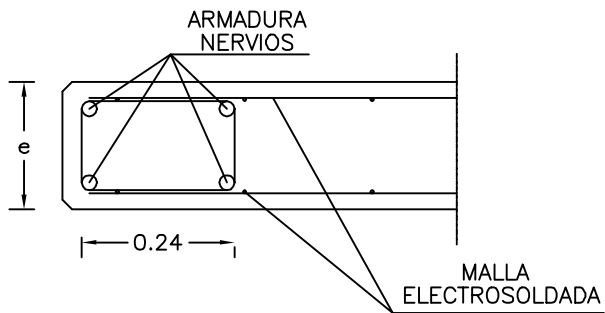


SECCION NERVIOS

Ⓐ

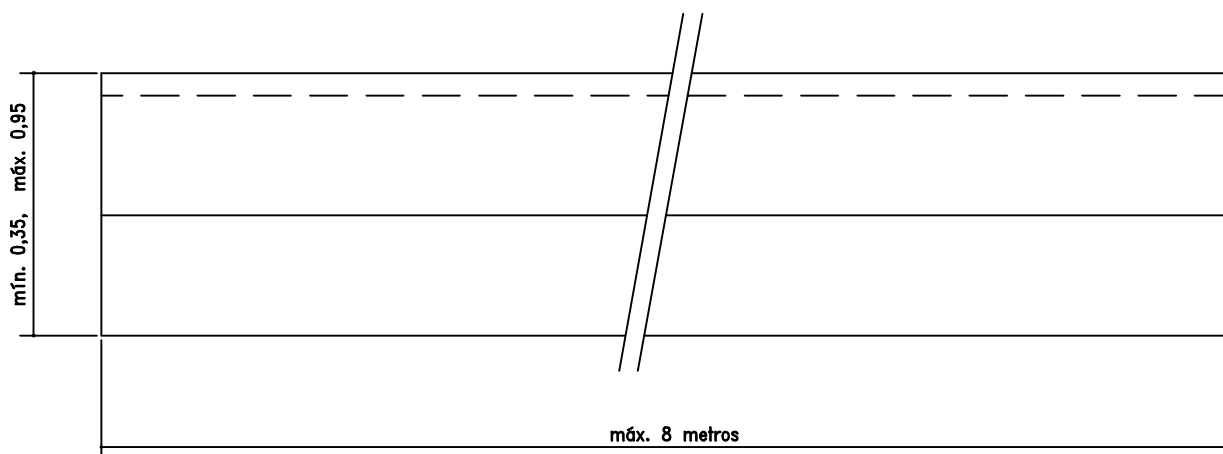
SECCION NERVIOS

Ⓑ Y Ⓒ

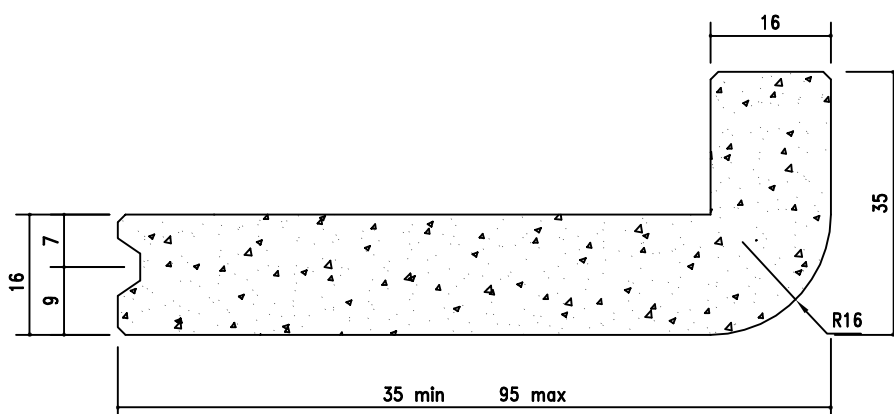


Ref.	e
PM12	0.12
PM16	0.16
PM20	0.20
PM24	0.24
PM30	0.30
PM40	0.40
PM45	0.45

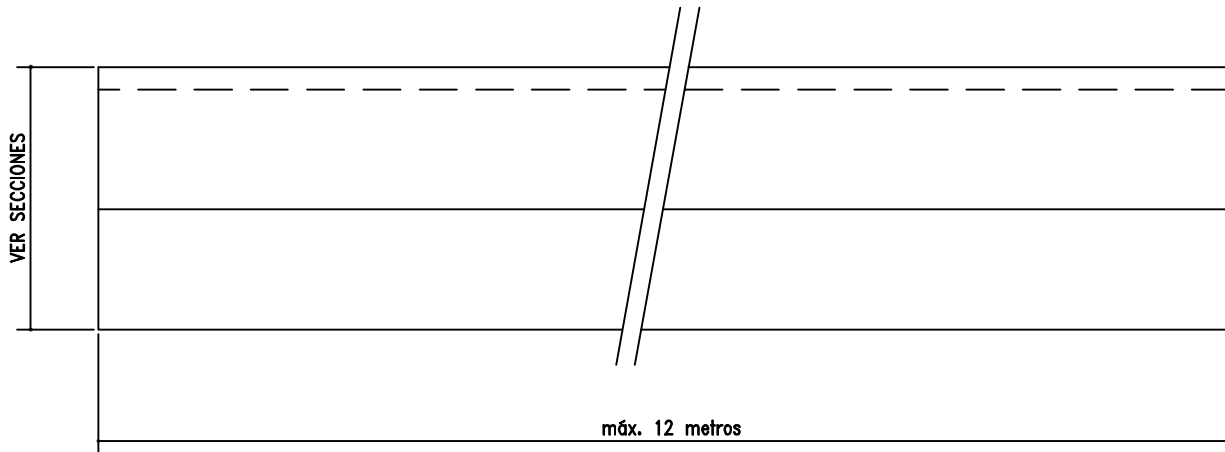
PLANTA



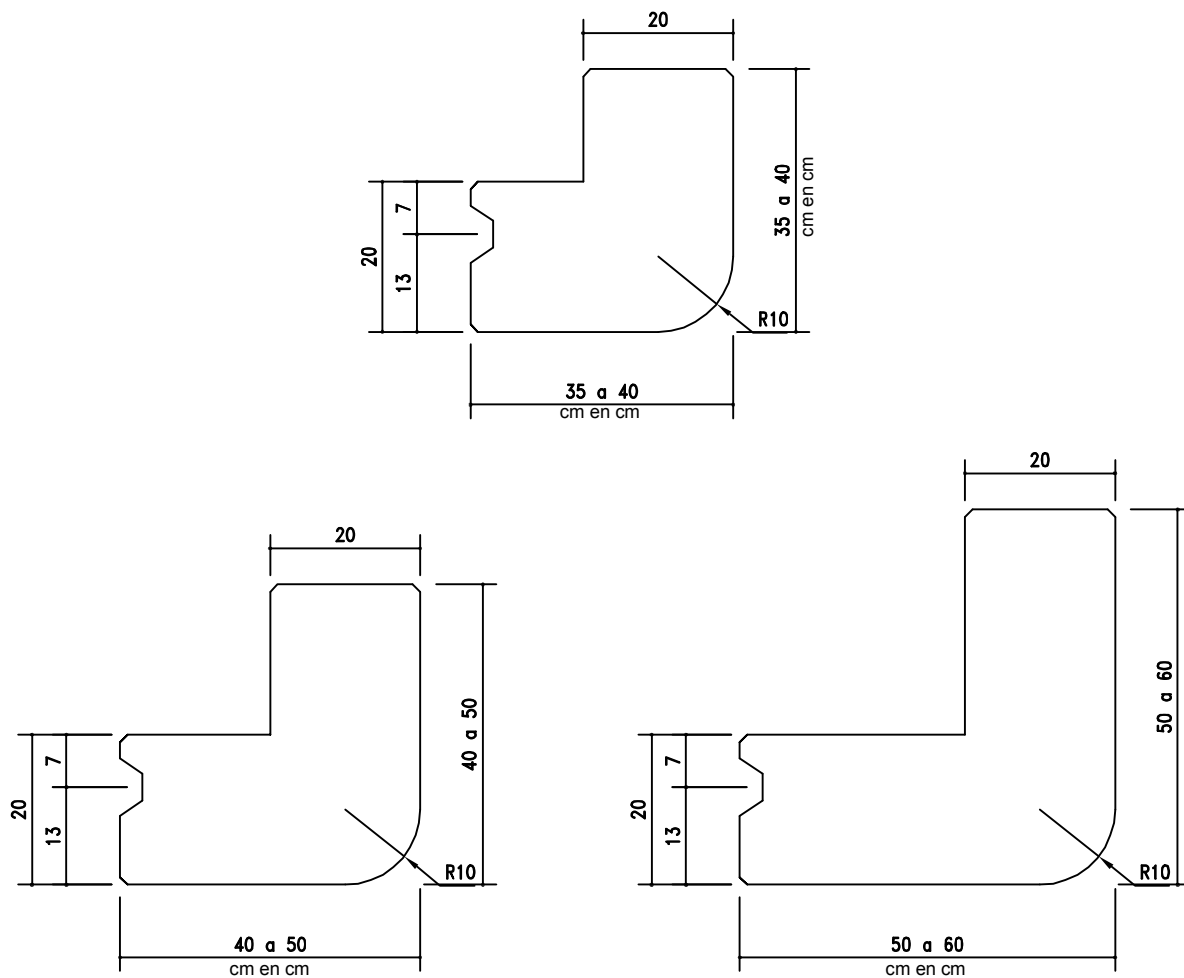
SECCION



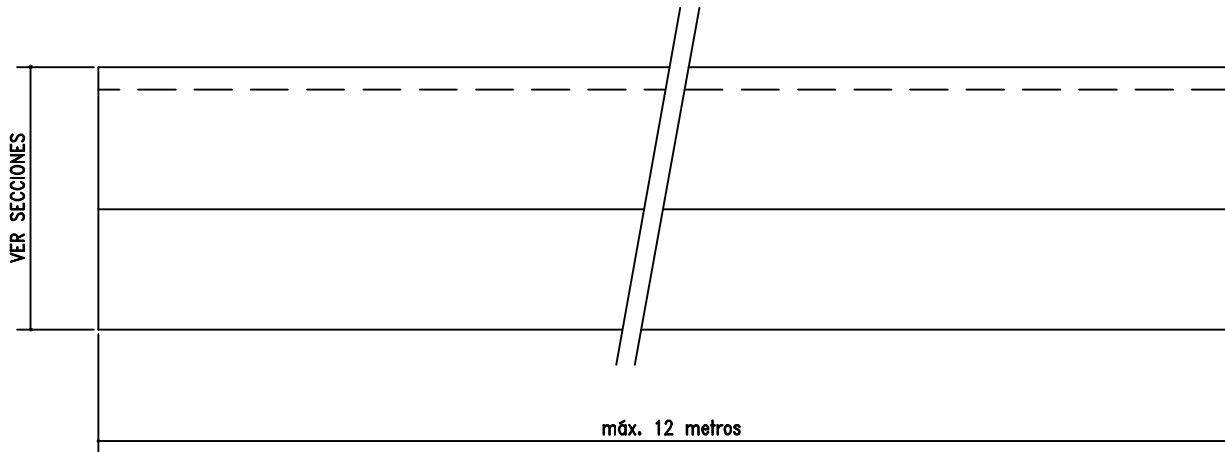
PLANTA



SECCIONES



PLANTA



SECCIONES

